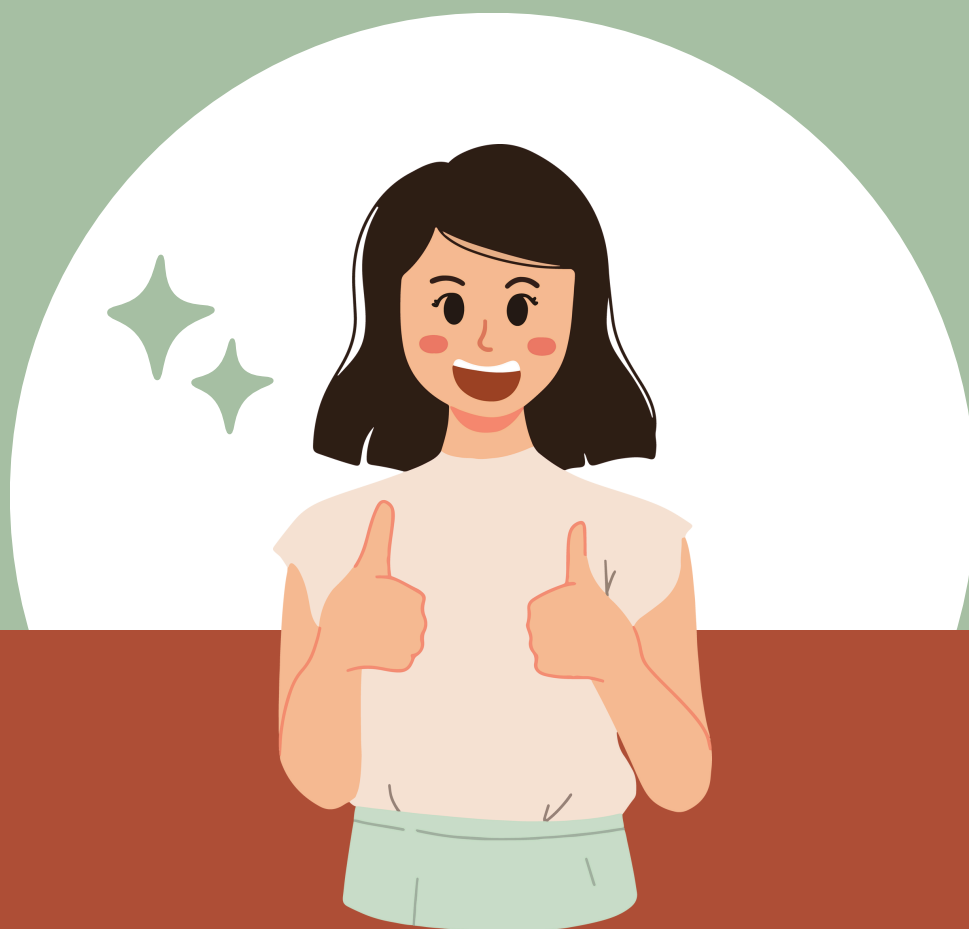




Agenda des
ANIMATIONS



DU 8 AU 16 JUIN

www.coevrons-tourisme.com



Les anim' du

8 au 16 juin

**SAMEDI 8 ET
DIMANCHE 9 JUIN**

LES FÉODALES DE CLAIRBOIS

**De 14h à 19h le samedi et de
10h à 18h le dimanche**

Retour au Moyen-Age en famille dans une ferme fortifiée reconstituée comme au XIIIème siècle. Démonstration de jeux courtois équestres, animation sur le thème de la chasse au Moyen Age, jonglerie pour les enfants ; Spectacle « Les Trouvères »; visite du Donjon + jeu « Le mystère du donjon »; présentation des épices; tissage de galons ; calligraphie au donjon, découverte du jardin et de ses plantes. Marché de producteurs locaux et artisans créateurs, échoppe et taverne sur place. Tarifs : 8 à 12€. Gratuit -12 ans.

Domaine de Clairbois
265 chemin de Clairbois
53270 *Sainte-Suzanne*
07 50 90 64 40

FÊTE DU BOCAGE

Samedi:

- A 14h30 et 16h30: balade à la découverte du bocage par MNE
- A 15h30: conférence sur les projections d'évolution du climat
- A 18h30: théâtre d'improvisation avec la P'tite Compagnie
- A 20h30: concert duo acoustique avec Wan et Pat

Dimanche :

- De 9h45 à 12h15: randonnée patrimoine commentée de 6 km: rdv au parking de la mairie
 - De 14h à 18h: marché de producteurs locaux
 - de 15h30 à 17h: table ronde Agriculture et bocage
- Buvette, restauration en soirée le samedi par le comité des fêtes.
Entrée libre
53600 *Ste-Gemmes-le-Robert*
02 43 03 79 62*

GUINGUETTE AU MOULIN

De 15h30 à 00h

Exposition de voiture de collection, jeux sympas et jovioux. En soirée, planches à partager au bord de l'eau et repas à partir de 19h (Sur Réservation). Ce moment sera accompagné en musique.
Moulin de Gô
53270 *Saint-Pierre-sur-Erve*
02 43 90 27 42

APÉRO SPÉLÉO

A 18H30

Visite de 4 à 5 caves de Sainte-Suzanne du XIIe XIIIe siècle avec chacune sa particularité (voutée, creusée dans le rocher, plateforme d'artillerie ...) et apéro en terrasse devant le panorama nord. Tarif : 4€
Rdv à 18h15 devant l'Office de Tourisme, départ à 18h30. Nombre de places limité.
Animation organisée par les Amis de Sainte Suzanne
53270 *Sainte-Suzanne*
amis.saintesuzanne@gmail.com

SAMEDI 8 JUIN

MARCHÉ AU CLAIR DE LUNE

De 14h à 21h

Exposition de produits locaux, créations artisanales...
Buvette et restauration sur place.
Randonnée de 8 km à 14h30.
Animation organisée par l'association "les Amis du Patrimoine d'Erve et Orthe"
53160 *Vimarcé*



Office de tourisme de Sainte-Suzanne les Coëvrons

02 43 01 43 60 info@coevrons-tourisme.com
www.coevrons-tourisme.com



Les anim' du

8 au 16 juin

DIMANCHE 9 JUIN

JEU DE PISTE "L'AFFAIRE MARIE BRUNEAU"

A 15H30

Observez, explorez et enquêtez...
Accueilli par un médiateur du château et muni d'un carnet de route, partez à la recherche des indices qui jalonnent le parcours qui vous mène de la cour de la forteresse aux ruelles de la cité de Sainte-Suzanne. Places limitées

Tarifs : 6 €, 4,50 € et 2 €

53270 *Sainte-Suzanne*

02 43 58 13 00

CONCERT DE PIANO

A 18h

Concert de piano avec Aimo

Pagin

Tarifs : 15€ à 25€

Château de Bourgon

53270 *Montourtier*

06 11 37 29 99

REPAIR' CAFÉ

De 10h30 à 12h30

venez faire réparer votre petit électroménager au café !

Que ce soit un petit grille pain qui ne saute plus ou une radio qui ne veut plus émettre d'ondes, peut-être que notre équipe de bénévoles pourra réparer la panne ! C'est ouvert à tous et gratuit !

Café associatif "le p'tit campo"

53160 *Champgenêteux*

06 70 68 74 64

MARDI 11 JUIN

ON OUVRE, ON DÉCOUVRE ET ON PARTAGE LE VIN

De 20h à 22h

Association d'un Caviste et d'un Artisan Cuisinier Coëvronnais autour de vins expliqués et de mets délicieux. 10 places à prendre et 4 Flacons à ouvrir, à goûter et à partager.

Le thème retenu : Le Pinot Noir Charcuteries, fromages et viandes grillées. 20€ la place.

L'Atelier du Vieux Moulin

53470 *La Bazouge des Alleux*

09 54 52 92 23

MERCREDI 12 JUIN

ATELIER DE DESSIN ET PEINTURE

De 14h à 15h30

Pinceaux et crayons se donnent rendez-vous Au Coin de la rue Matériel de base fourni.

Sur inscription (6 personnes maximum par séance)

Organisé par l'association "Au coin de la rue". Tarifs : de 10 à 16€
7 place Adam Becker

53270 *Blandouet*

pinceau.crayon@free.fr

VENDREDI 14 JUIN

FÊTE DE LA MUSIQUE

A partir de 20h30

Fête de la Musique dans la cité de Sainte-Suzanne avec la participation de La Banda Suzanne (20 musiciens).

Gratuit

Organisée par Médiéville 53

53270 *Sainte-Suzanne*

02 43 01 41 91

FÊTE DE LA MUSIQUE

A partir de 20h

Fête de la musique animée par The Elmas et DJ Papou.

Restauration rapide et buvette sur place. Animation organisée par le Comité d'Animations de Montourtier.

Gratuit

53150 *Montourtier*



Office de tourisme de Sainte-Suzanne les Coëvrons

02 43 01 43 60 info@coevrons-tourisme.com

www.coevrons-tourisme.com



Les anim' du

8 au 16 juin

SAMEDI 15 JUIN

"VERNISSAGE DE L'EXPOSITION IN SITU IX

A partir de 15h

Exposition d'Art à ciel ouvert d'une quarantaine d'artistes dans la Petite Cité de Caractère. Le Quintet Jazz donnera un concert vers 18h et vous pourrez vous restaurer à partir de 19h

Organisée par le comité des fêtes de St Pierre-sur-Erve
Bourg

53270 *Saint-Pierre-sur-Erve*

FÊTE DE LA MUSIQUE

A partir de 18h

Des musiciens, chanteurs... amateurs ou professionnels se succéderont toute la soirée pour mettre une ambiance festive dans la ville. Gratuit

53600 *Evron*

CONCERT DE CHANSONS FRANÇAISES

A partir de 19h

Elsa Signorile, alias « Elishka », jeune chanteuse bretonne chantera et jouera chansons françaises et yiddish. Boissons et petite restauration pour les gourmands. Concert de 20h30 à 22h30 (avec entracte). Tarif: 8 €, adhérent : 7 €, gratuit -18 ans. Organisé par l'association Tous au coin de la Rue.

Place Adam Becker
53270 *Blandouet*

SAMEDI 15 ET DIMANCHE 16 JUIN

STAGE PERMACULTURE JARDIN FORET GOURMAND

Venez créer votre jardin forêt gourmand en permaculture pendant 2 jours et repartez avec de nouvelles idées pour votre espace de vie. Tarif : 240€

L'Oasis gourmande
2 rue du Champatoire
53270 *Sainte-Suzanne*
06 23 39 39 15

JOURNÉES EUROPÉENNES DE L'ARCHÉOLOGIE

De 10h à 18h

Activités gratuites : conférence, atelier, visite du musée. Jauge limitée, inscription possible par téléphone ou sur place. En partenariat avec l'INRAP.

650 chemin de la Roche Brault
53270 *Thorigné-en-Charnie*
02 43 90 51 30

ASSEMBLÉE COMMUNALE ET RASSEMBLEMENT 2CV ET VIEILLES CITROËN

Samedi 14h : jeux et soirée champêtre
Dimanche dès 8h : Bric à brac, rassemblement 2cv et Citroën, manège, restauration et buvette
Tout ce qu'il faut pour passer un bon week-end.

Bourg
53600 *Voutré*

BIENVENUE DANS MON JARDIN AU NATUREL

De 10h à 12h et de 14h à 18h.

Ici, les planches de cultures sont cultivées au pied d'arbres fruitiers plantés après guerre et les légumes variés cultivés selon les principes de la permaculture pour la consommation familiale. Une partie de la production est transformée par lactofermentation, les légumes mûrés apportent de nouvelles saveurs en cuisine !

Accès libre.

36 chemin de l'Aubépin
53270 *Sainte-Suzanne*
02 43 03 79 62



DIMANCHE 16 JUIN

COURS DE DESSIN

De 15h à 18h

Cours de dessin pour Adultes, avec Héloïse. Tarif matériel inclus : de 10 à 20€
Réservation et adhésion à l'association (annuelle et à prix libre) obligatoire via le site internet ou à l'accueil.

Artisan Gribouilleur
50 route de l'Erve
53270 *Sainte-Suzanne*
www.artisan-gribouilleur.com

Office de tourisme de Sainte-Suzanne les Coëvrons

02 43 01 43 60 info@coevrons-tourisme.com
www.coevrons-tourisme.com



Les anim' du

8 au 16 juin

DIMANCHE 16 JUIN



JOURNÉES EUROPÉENNES DE L'ARCHÉOLOGIE

De 14h à 18h

Visites et animations famille en continu : visites archéologiques, atelier de reconstitution d'une table du Moyen Âge. Entrée libre, tout public.

Cour de la forteresse
53270 *Sainte-Suzanne*
02 43 58 13 00

MAIN'ERVE TRAIL

A 8h30

Le Jogging Meslay Athlétisme relance la 5^e édition du Main'Erve Trail le long de la vallée de l'Erve en zone Natura 2000. 3 formats de courses (30, 20 & 10 Km) ainsi qu'une épreuve de marche/randonnée de 10 ou 15 Km au choix. Restauration sur place (saucisses-frites). Moment convivial l'après-midi.

Inscriptions payantes en ligne
Oratoire de Saint Céneré
53340 *Saulges*
<http://jogging-meslay.athle.com>

REPAS ET CONCERT À L'OCCASION DU MAIN'ERVE TRAIL

De 12h à 17h

Profitez du Main'Erve Trail pour venir vous restaurer et profiter du concert de Patrice et Luccio
53340 *Saulges*
06 47 13 35 29



CONCERT D'ÉTÉ DE CANTATE DOMINO

À 16h

Le Chœur Cantate Domino et Orchestre donnera un super concert sous la direction de Peter Hook : Musique de Gounod, Haendel, Purcell et Mendelssohn. L'entrée est gratuite avec participation libre.
Basilique d'Evron
53600 *Evron*

TOUS LES JEUDIS

MARCHÉ LOCAL

Le matin
Centre-ville
53600 *Evron*

MARCHÉ DE PRODUCTEURS LOCAUX ET BIO

De 16h30 à 19h30

Aux abords de la Jouanne
Animation sur place.
Rue de la Jouanne
53150 *Montsûrs*
02 43 01 00 31



TOUS LES SAMEDIS

BROCANTE

De 9h à 12h et de 14h à 19h

Vente de vêtements, chaussures, jouets et objets divers...

Café associatif "le P'tit Campo"
Rue des Rosiers
53160 *Champgenêteux*
leptitcampo@gmail.com

Office de tourisme de Sainte-Suzanne les Coëvrons

02 43 01 43 60 info@coevrons-tourisme.com
www.coevrons-tourisme.com



Les anim' du

8 au 16 juin

EXPOSITIONS

EXPOSITION DE PEINTURES "FLEURS XXL"

Du 10 mai au 28 juin

Après plusieurs années de cours de dessin et d'art plastique dans différents ateliers, peindre est devenu pour Fabienne Goubaud le moyen d'exprimer ses émotions.

Office de tourisme d'Evron

Place de la Basilique

53600 Evron

02 43 01 43 60

EXPOSITION PHOTO "LES UTOPIES VANDALES"

Du 10 mai au 20 octobre

Du mardi au samedi de 14h à 18h. Street-art autour du monde photographié par David Lefranc.

Tiers-lieu Artisan gribouilleur

50 route de l'Erve

53270 Sainte-Suzanne

www.artisan-gribouilleur.com

EXPOSITION "L'ÉTÉ À LA GALERIE"

Du 15 mai au 13 juillet

Ouverture du mercredi au samedi de 15h à 18h. Accès libre.

Exposition de peintures et sculptures.

Majestic Gallery

rue du pont

53150 Montsûrs

www.majestic-gallery.com

EXPOSITION "SAINT-MARTIN DE CONNÉE D'ANTAN"

Du 17 mai au 31 octobre

Ouverture le vendredi de 17h à 19h30 et le week-end en juillet et août de 15h à 18h30.

Découvrez l'évolution de la commune à partir de la 2^e moitié du XIX siècle et tout au long du XX siècle : ses institutions, sa population, son patrimoine historique, sa vie économique...

Organisée par l'APEO

Auditoire de justice

Place de l'église

53 160 Saint-Martin de Connée

www.artisan-gribouilleur.com



EXPOSITION IN SITU IX

Du 15 juin au 22 septembre

Exposition d'Art à ciel ouvert d'une quarantaine d'artistes dans la Petite Cité de Caractère.

Organisée par le comité des fêtes de St Pierre-sur-Erve

Bourg

53270 Saint-Pierre-sur-Erve



Office de tourisme de Sainte-Suzanne les Coëvrons

02 43 01 43 60 info@coevrons-tourisme.com

www.coevrons-tourisme.com



OFFICE DE TOURISME

*Sainte-Suzanne
les Coëvrons*



02 43 01 43 60

info@coevrons-tourisme.com

WWW.COEVRONS-TOURISME.COM